

LKTA Tábor

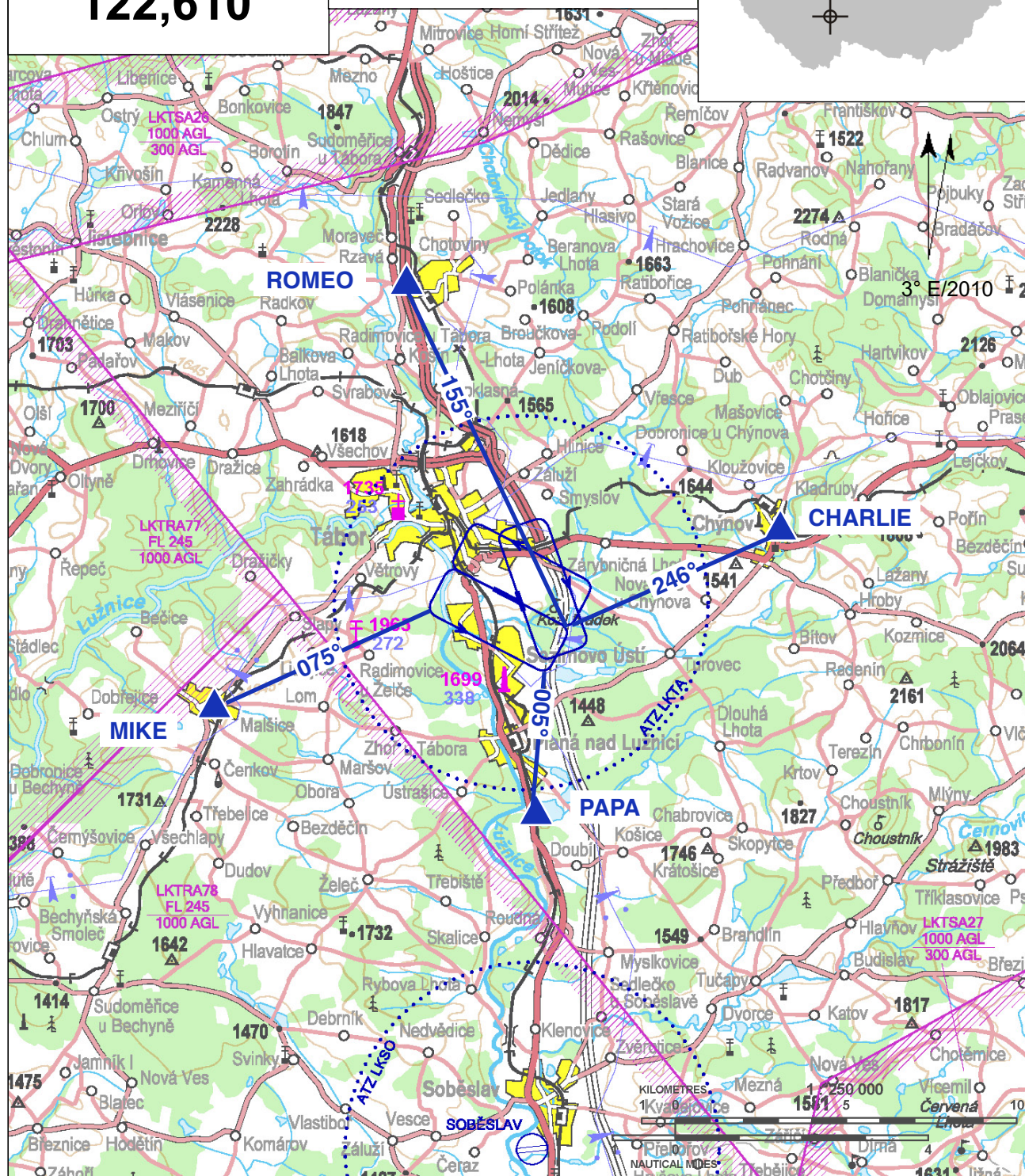
§ Veřejné vnitrostátní letiště

✈ VFR den/noc, výsadková činnost



Tábor RADIO
122,610

ARP: 49° 23' 28" N, 14° 42' 30" E
3 km SE Tábor
ELEV: 1440 ft / 439 m
Okruh: 2460 ft / 750 m AMSL



Komunikace v blízkosti prahu RWY 11 musí být při vzletu a přistání přelétávána v minimální výšce 15 m od nejnižší části letadla nebo vlečeného předmětu.

Použitelnost letiště pouze VFR/den. VFR/noc pouze po dohodě s provozovatelem letiště.

